

Så og plant etter månen

Månens innflytelse på plantevekst og hagebruk

Av Christian Paaske



Til alle tider har gartnere, bønder og alle tett på naturen fulgt med på månen. Kanskje var det overtro, men forskning og erfaringer viser at det er mye visdom skjult i de gamle rådene.

Månens subtile innflytelse

Før kunstgjødsel, sprøytemidler og oppvarmede drivhus spilte månen en sentral rolle i hagebruk, jordbruk og skogsdrift. Så sentral at tabeller over månens forandringer på daglig basis lå på de fleste bønders, gartnere og hageentusiastenes nattbord. Tømmerhoggere, fiskere, jegere, urtesamlere, kloke koner og alle avhengig av naturen fulgte også nøye med på månen i gamle dager. Så populære var månekalendere på 1700-tallet i England at de var mer solgt enn Bibelen.

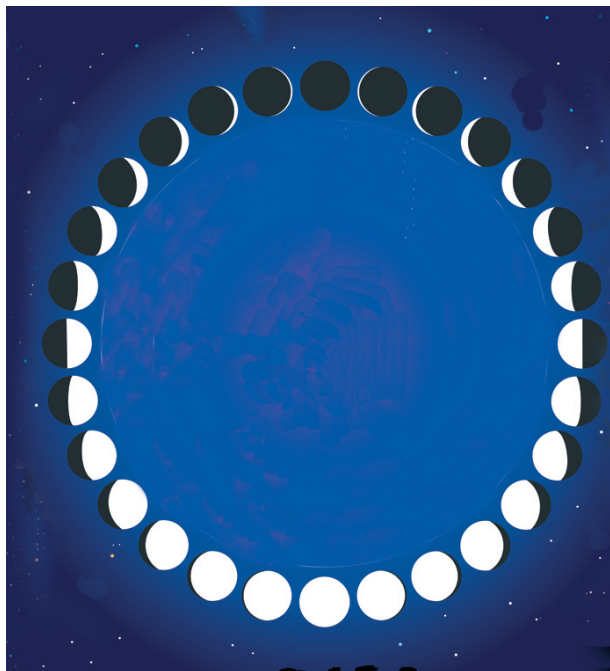
I dag fnyser mange av den slags som gammel overtro og antar at de ned gjennom historien tok feil i alle deres erfaringer og folkelig visdom knyttet til månen. Imidlertid viser forskning at månen har en subtil effekt på mange former for biologisk liv og særlig i hagebruk og jordbruk.

Den amerikanske biologen *Clark Timmins* er en av dem som forsket på månens innflytelse på plantevekst. Gjennom en årrekke gjorde han systematiske forsøk og samlet sine resultater i boken, *Planting by the Moon* utgitt i 1939.

For eksempel oppnådde han 45 prosent større vekst på tomatplanter ved å så på den mest gunstige tiden i forhold til månen. Plantene vokste raskere, var mer robuste, fikk ikke skadedyr, tålte omplantning og smakte bedre. I motsetning til andre planter sådd bare dager etter som vokste mindre og døde ved omplantning.

Her ses her nærmere på Clark Timmins resultater, men først litt om hva du trenger å vite om månen.

Månesyklusen



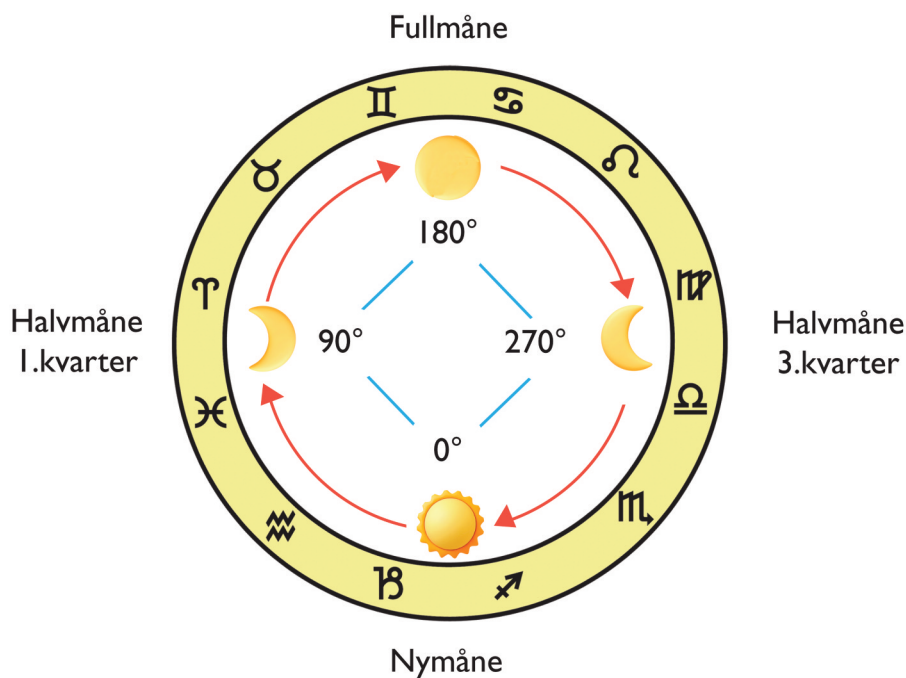
En vanlig kalender viser når det er nymåne og fullmåne, men det er langt flere detaljer i månesyklusen. En måned er riktignok oppkalt etter månesyklusen, men vår kalender er helt ute av takt med

den naturlige måneden. Den begynner ved nymåne og varer i 29,5 dager fram til fullmånen og tilbake til neste nymåne. Det er en månesyklus. I løpet av et år er det 13 slike naturlige måneder, mens vår kalender bare har 12.

Månens bevegelse i løpet av en måned er en vekstsyklus. Dens første inndeling er mellom den voksende månefasen fram til fullmånen og den avtagende månefasen tilbake til nymånen. En tommelfingerregel er at når de bøyde fingrene på høyre hånd sammenfaller med halvmånen er månen voksende. På venstre hånd er den avtagende.

Videre deles månesyklusen inn i fire med hvert sitt kvarter. Etter omtrent en uke etter nymånen kommer månen fram til 1. kvarter og er halv. Fullmånen er 2. kvarter, omtrent to uker etter nymånen. Etter en uke til er månen kommet til 3. kvarter, er halv igjen. Etter neste uke er månen tilbake til nymånen igjen.

Hvert kvarter kan også deles i tre. Det gir dermed en 12-delning av månesyklusen og hver del tilsvarer et av de 12 stjernetegnene.



Månen og stjernetegnene

Solen og månen inngår i en syklus med hverandre. Slik det kan observeres på himmelen beveger de seg begge i samme sirkel på 360°. Det er solens bane og *den opprinnelige ekliptikken*.

Oldtidens astronomer lenge før vår tidsregning delte denne sirkelen inn i 12 like store deler og ga hvert av dem navn. Slik oppstod de 12 stjernetegnene, dyrekretstegnene eller zodiaken: *Væren, Tyren, Tvillingene, Krepsen, Løven, Jomfruen, Vekten, Skorpionen, Skytten, Steinbukken, Vannmannen og Fiskene*.

Gjennom erfaring observerte de at hvert stjernetegn har en egen stemning, effekt og energimessig påvirkning på alle former for liv og hendelser på jorden. Personer født i et bestemt stjernetegn får en egen væremåte, personlighet og karakter.

Naturens forandringer følger stjernetegnene i en organisk vekstsyklus gjennom årstidene. *Og viktig i denne sammenhengen – frø sådd på ulike tider vokser bedre når en tar hensyn til hvilken del av månefasen og stjernetegnet månen er i.*

I løpet av et år går solen gjennom de tolv stjernetegnene og er i hvert av dem omtrent en måned. Månen har en langt raskere bevegelse og går gjennom de tolv stjernetegnene på 28 dager og er 2,5 dag i hvert stjernetegn.

Fordi solen også beveger seg 1,5 dag i løpet av denne tiden må månen innhente solen og følgelig er en månesyklus $28 + 1,5$, altså 29,5 dager.

Dette er ute av takt med dagens astronomiske modell av solsystemet, men er basert på hvordan stjernehimmelen observeres fra jorden. Da ser det ut som solen, månen og stjernene beveger seg på himmelen.

Teoriene er i denne sammenhengen underordnet. Det viktige er om det virker

i praksis. Erfaring og forskning tyder på at det gjør. Hvorfor det virker er fortsatt en uløst gåte.

To typer zodiak



Denne sirkelen av solen og månens innbyrdes bevegelse er den opprinnelige zodiaken og som astronomer og astrologer har brukt tilbake til de tidligste sivilisasjoner og astrologer flest bruker i dag. Den kalles for *den tropiske zodiaken*.

I eldre tider for å kunne navigere og følge tiden også om natten projiserte de denne zodiaken ut på stjernehimmelen. Slik oppstod de ulike stjernebildene bestående av fiksstjerner og kalles for *den sideriske zodiaken*. Den består av et fysisk belte av stjernebildene og omgir hele solsystemet.

For 2000 år siden sammenfalt disse to zodiakene, men på grunn av endringer i solsystemet har de beveget seg fra hverandre og utgjør i dag en forskjell på 23 grader.

Med hensyn til plantevekst er det viktig å bruke riktig zodiak. Fordi den tropiske zodiaken tar hensyn til forholdet mellom solen og månen antas den å være den korrekte.

Clark Timmins undersøkelser



Erter og gulrøtter

Erter hadde størst vekst når de ble sådd på en voksende måne med månen i Krepsen.

Gulrøtter sådd i samme tid vokste dårlig, ble små og med lite smak.

Størst vekst med gulrøtter ble oppnådd på en avtagende måne med månen i Skorpionen.

De var glattere, mer velformet og med betraktelig bedre smak enn dem sådd når månen var i Krepsen.

Cosmos eller Plantekorg

Sådd på en voksende måne med månen i Vekten ble 3 m høye og med frodig blomstring.

Sådd på en avtagende måne med månen i Vannmannen kom kun halvparten av frøene opp og ble ikke høyere enn 1 m. Blomstene var færre og mindre.

Nepe

Sådd på en voksende måne med månen i Jomfruen ble mislykket og uspiselige.

Sådd på en avtagende måne med månen i Fiskene vokste frodig, ble velformede og fyldige.

Solsikke

Sådd på en voksende måne med månen i Vekten ble 2,5 - 3,6 m høye med mange store blomster.

Sådd på en avtagende måne med månen i Løven vokste nesten ingen opp. De få som gjorde ble bare korte stilker og kun noen små blomster.

Tomat

Sådd på en voksende måne med månen i Krepsen kom frøene opp fra jorden etter 7 dager.

Sådd på en avtagende måne med månen i Vannmannen kom frøene opp etter 11 dager, og kun halvparten av frøene spirte.

Sådd med månen i Krepsen ble 90% til planter og ble i gjennomsnitt 60 cm høye. Alle overlevde ved omplanting.

Sådd med månen i Løven ble 58 % til planter og i gjennomsnitt 45 cm høye. Alle døde ved omplanting.

Selv om det kun er to dagers forskjell mellom månen er i Krepsen i forhold til Løven viste antall tomater, størrelse og vekt en overlegenhet på 45 prosent i forhold til den andre gruppen. I tillegg smakte de også bedre.

Undersøkelser av spirelengder

Frø sådd med månen i ulike stjernetegn vise store forskjeller i vekst og spirelengder.

| | Krepsen | Løven |
|---------------------|---------|-------|
| <i>Calendula</i> | 90 % | 32% |
| <i>Tomat</i> | 90 % | 32% |
| <i>Veronica</i> | 87 % | 35% |
| <i>Gjennomsnitt</i> | 89 % | 41% |

| | Skorpionen | Skytten |
|---------------------|------------|---------|
| <i>Rødbet</i> | 71 % | 58% |
| <i>Gulrot</i> | 64 % | 47% |
| <i>Gjennomsnitt</i> | 67 % | 52% |

Clark Timmins forsøkte etter beste evne å skape like vilkår for de ulike plantene. Han brukte samme frøtype, jordkvalitet og kultiverte alle mest mulig likt. Værforhold og temperaturer kunne variere og dermed også påvirke resultatene.

Da månen kun er 2,5 dag i hvert stjernetegn var det i mange tilfeller kun dager i mellom de ulike sådagene.



Andre erfaringer

Louise Riotte er en annen hageentusiast som har engasjert seg i månens innflytelse. Hun har samlet sine erfaringer i boken, *Astrological Gardening*. Fra ulike kilder har hun samlet en lang rekke råd og anbefalinger.

Johanna Paungger og *Thomas Poppe* i boken, *Find det rette tidspunkt, månens innflytelse i det daglige liv*, har også samlet mye nyttig om månens innflytelse.

Planting

Den enkleste regelen er at planter og grønnsaker som gror og modnes over jorden bør settes eller sås på voksende måne. Dem som vokser mest under jorden på avtagende måne.

Det kan ytterligere finjusteres med hensyn til månefasene:

1.kvart

Plant ett års planter av den mer bladrike typen, og som har frøene på utsiden. For eksempel asparges, brokkoli, rosenkål, kål, blomkål, selleri, kålrabi, salat, persille og spinat. Også agurk, selv om den har frøene på innsiden. Også korn egner seg å bli sådd i denne fasen.

2.kvart

Plant ett-års planter av den mer vinaktige typen og som har frøene inne i planten. Som for eksempel bønner, erter, gresskar, squash og tomater.

3.kvart

Plant toårige og flerårige planter, blomsterløk, rotplanter, trær og busker. For eksempel, jordbær, rødbeter, gulrøtter, løk og poteter.

4.kvart

Dette er den beste tiden til å preparere jorden, grave opp bed, harve, luke og fjerne ugress og bekjempe skadedyr.



Vanning

Stueplanter har best av å bli vannet når månen er i vanntegnene Krepsen, Skorpionen og Fiskene.

Dog med unntak av enkelte særlig tørste planter, eksotiske planter eller planter som får mye lys og varme og som trenger mer.

Vanning på luftdager når månen er i Tvillingene, Vekten eller Vannmannen kan føre til økt forekomst av lus og skadedyr.

Johanna Paungger vanner kun plantene sine på vanndager:

«Selv når jeg reiser i et par uker, er det ingen, som trenger å komme og vanne hos meg. Når jeg vanner dem tilstrekkelig siste gang på en vanndag, slik at det evt. står vann i underskålen, klarer alle plantene det. Venn dine planter til den nye rytmen langsomt, og ikke radikalt. Unntaket er visse tørste stueplanter og hageplanter som tomater som har bruk for hyppig vanning.»

Ut- eller omplantning

Å ta en plante opp med røttene for å sette den i ny jord skjer best på voksende måne. Det samme gjelder for stiklinger. Det beste tidspunkt er Jomfrudager.

Bekjempelse av ugress

Luking og trekking opp av ugress er best på avtagende måne og best på Steinbukkdager.

Bekjempelse av skadedyr

Avtagende måne er best for bekjempelse av skadedyr. Dem som lever i jorden bekjempes best når månen er i et jordtegn. Dem som lever over jorden, når månen er i Krepsen, Tvillingene eller Skytten. I noen tilfeller hjelper kun en radikal beskjæring. Den bør skje på avtagende måne i 4.kvarter eller ved nymåne. Da vil plantene lettere komme seg igjen. Bekjempelse av snegler er et unntak. Voksende måne i Skorpionen er best.

Beskjæring

Beskjæring bør foretas på en avtagende måne. Fordi saften trekker nedover i denne tiden vil planten ikke ta skade. En plante beskåret på fullmåne kan dø.

Syke planter

Alle planter og trær som ikke vil vokse mer, vantrives eller er syke, kan i de fleste tilfeller behandles effektivt ved å fjerne toppene på en avtagende måne i 4.kvarter eller helst på nymåne.

Gjødsling

Man bør helst gjødsle på fullmåne eller avtagende måne. Korn, grønnsaker og frukt gjødsles best på ild dager, også her ved fullmåne eller avtagende måne. Løvedagene er imidlertid ikke så egnet for gjødsling da det kan føre til større uttørring.

Så med månen for grønnsaker, frukt og blomster

Grønnsaker

| | | |
|-----------|-----------|------------------------------------|
| Agurk | 1 | Kreps, Skorpion, Fisk |
| Aubergine | 2 | Kreps, Skorpion, Fisk, Vekt |
| Blomkål | 1 | Kreps, Skorpion, Fisk, Vekt |
| Brokkoli | 1 | Kreps, Skorpion, Fisk, Vekt |
| Bønner | 2 | Kreps, Skorpion, Fisk, Vekt, Tyr |
| Endiv | 1 eller 2 | Kreps, Skorpion, Fisk, Vekt |
| Gulrot | 3 | Kreps, Skorpion, Fisk, Vekt |
| Hvitløk | 1 eller 2 | Skorpion, Skytte |
| Kløver | 1 eller 2 | Kreps, Skorpion, Fisk, Vekt |
| Kål | 1 | Kreps, Skorpion, Fisk |
| Kålrabi | 1 | Kreps, Skorpion, Fisk, Vekt |
| Løk | 3 eller 4 | Vekt, Tyr, Fisk |
| Mais | 1 | Kreps, Skorpion, Fisk |
| Paprika | 2 | Skorpion, Skytte |
| Persille | 1 | Kreps, Skorpion, Fisk, Vekt |
| Poteter | 3 | Kreps, Skorpion, Tyr, Vekt, Skytte |
| Purre | 2 eller 3 | Skytte |
| Reddik | 3 | Vekt, Tyr, Fisk, Skytte, Steinbuk |
| Rosenkål | 1 | Kreps, Skorpion, Fisk, Vekt |
| Rødbet | 3 | Kreps, Skorpion, Fisk, Vekt |
| Salat | 1 | Kreps, Skorpion, Fisk, Tyren |
| Spinat | 1 | Kreps, Skorpion, Fisk, Vekt |
| Squash | 2 | Kreps, Skorpion, Fisk, Vekt |
| Tomater | 2 | Kreps, Skorpion, Fisk, |

Frukt

| | | |
|--------------|-----------|-----------------------------|
| Blåbær | 2 | Kreps, Skorpion, Fisk |
| Druer | 1 eller 2 | Kreps, Skorpion, Fisk, Tyr |
| Eple | 2 eller 3 | Skytte |
| Fersken | 2 eller 3 | Tyr, Vekt |
| Jordbær | 3 | Kreps, Skorpion, Fisk |
| Kirsebær | 2 eller 3 | Tyr, Vekt, Steinbuk |
| Melon | 2 | Kreps, Skorpion, Fisk, Vekt |
| Plommer | 2 eller 3 | Tyr, Vekt |
| Pærer | 2 eller 3 | Tyr, Vekt |
| Sitron, lime | 1 eller 2 | Kreps, Skorpion, Fisk |
| Vannmelon | 1 eller 2 | Kreps, Skorp, Fiske, Vekt |

Blomster

| | | |
|---------------|-----------|-----------------------|
| Asters | 1 eller 2 | Jomfru |
| Georginer | 1 eller 2 | Jomfru, Vekt |
| Gjerdcsolhatt | 2 eller 3 | Vekt |
| Krysantemum | 1 eller 2 | Jomfru |
| Gladioler | 1 eller 2 | Jomfru, Vekt |
| Iris | 1 eller 2 | Kreps, Jomfru |
| Kaprifol | 1 eller 2 | Skorpion, Jomfru |
| Liljer | 1 eller 2 | Kreps, Skorpion, Fisk |
| Måneranker | 1 eller 2 | Jomfru |
| Peoner | 1 eller 2 | Jomfru |
| Petunia | 1 eller 2 | Vekt, Jomfru |
| Påskeliljer | 1 eller 2 | Jomfru, Vekt |
| Roser | 1 eller 2 | Kreps |
| Stemorsbl. | 1 eller 2 | Kreps, Skorpion, Fisk |
| Trompetr. | 1 eller 2 | Kreps, Skorpion, Fisk |
| Tulipaner | 1 eller 2 | Vekt, Jomfru |
| Valmuer | 1 eller 2 | Jomfru |

Hvordan følge månen

En egen kalender er laget for formålet. *Christian Paaske* har laget en slik årlig kalender siden 2001.

Kalenderen for 2024 inkluderer *Måneboken* - din guide til Månekalenderen.

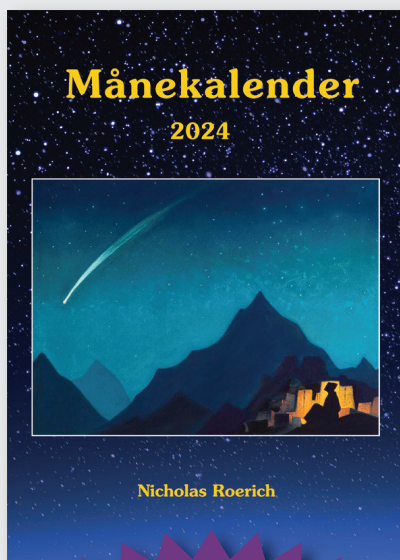
Kilder

Planting by the Moon 1939, Dr. Clark Timmins, Kessinger Publ. 2004

Astrological Gardening, The Ancient Wisdom of Successful Planting & Harvesting by the Stars, Louise Riotte. Storey Communications 1989

Find det rette tidspunkt, månens innflytelse i det daglige liv, Johanna Paungger og Thomas Poppe.

Strubes forlag, København 1994.



Bok + kalender

Format - A-4
Bok - 41 sider
390 kr - Gratis frakt

Følg med på månen

På bølgelengde med naturens indre rytmer



- Hagebruk
- Helse
- Praktiske husråd
- Økonomi
- Kjærlighet



www.christianpaaske.no

Bestilling: paaske@online.no

Tel: 452 14 757